

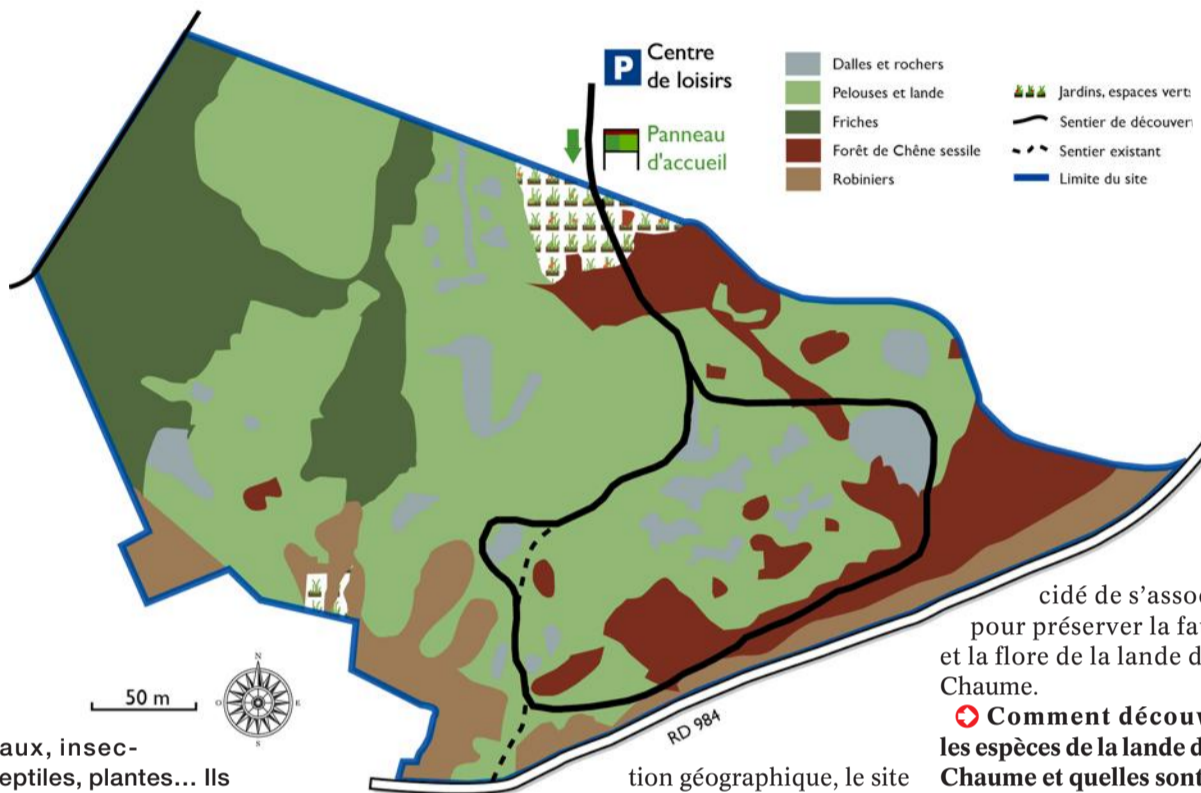
En partenariat avec l'association Bourgogne Nature, association fédératrice regroupant la Société d'histoire naturelle d'Autun, la Société des sciences naturelles de Bourgogne, le Parc naturel régional du Morvan et le Conservatoire d'espaces naturels de Bourgogne.

www.bourgogne-nature.fr



BIODIVERSITÉ. La lande de la chaume au Creusot.

Sur les sentiers de la lande...



Oiseaux, insectes, reptiles, plantes... Ils sont nombreux à avoir trouvé refuge au creux de la lande de la Chaume.

Sur la lande de la Chaume, l'Argus bleu vole du début du printemps jusqu'à la fin de l'été. Malin, il sait que ce site présente des milieux naturels très originaux pour notre région, et que si les landes et pelouses acides sont des milieux très

pauvres en apparence, ils abritent en fait une foule d'espèces animales et végétales !

➤ Pourquoi la lande de la Chaume est-il un milieu remarquable ?

Primo, on y trouve des landes et des pelouses acides qui ne se rencontrent habituellement que dans le Morvan. En outre, par sa posi-

tion géographique, le site profite à la fois d'une influence océanique et méridionale. De ce fait, les espèces caractérisant la lande de la Chaume sont adaptées à un climat moins rude que celui du Morvan. Enfin, il n'est pas nécessaire de s'éloigner trop de l'agglomération pour découvrir ce site naturel !

➤ Pourquoi et comment protège-t-on certaines espèces sur ce site ?

Parce que leur milieu de vie est devenu rare et parce qu'elles sont menacées à plus ou moins long terme, certaines espèces sont protégées. C'est parfois le cas de classe entière d'animaux comme les reptiles qui ne sont pas capables de grands déplacements et pour lesquels la destruction d'habitat est fatale. La protection concerne aussi certaines espèces végétales. Depuis les années 1990, les Chaumes du Creusot sont inscrites à l'inventaire des ZNIEFF (*), outil qui recense les espaces dont le patrimoine naturel est jugé remarquable au niveau régional. La ville du Creusot (propriétaire du site), la Société d'Histoire Naturelle du Creusot et le Conservatoire d'espaces naturels de Bourgogne ont dé-

cidé de s'associer pour préserver la faune et la flore de la lande de la Chaume.

➤ Comment découvrir les espèces de la lande de la Chaume et quelles sont-elles ?

Patience et discrétion sont les meilleures qualités pour apercevoir oiseaux, reptiles ou insectes en suivant un sentier aménagé qui permet de faire une balade d'environ une heure. Par ailleurs, un dépliant-guide est disponible sous forme imprimée ou sur le site www.cen-bourgogne.fr, où une visite virtuelle est également disponible.

Les papillons, comme l'argus bleu, sont au rendez-vous, ainsi que la pie-grièche écorcheur, petit oiseau au bec crochu, ou encore la couleuvre verte et jaune qui aime prendre un bain de soleil sur les pelouses sèches. Mais pas de panique, elle est inoffensive ! Quant à la flore, de petites plantes herbacées se développent sur un sol très mince et forment la pelouse. Puis, peu à peu, des arbrisseaux vont s'implanter et former la lande.

Alors, n'hésitez plus : partez à la découverte de la calune fausse - bruyère, du serpolet commun, ou encore de la petite oseille flamboyante !

(*) Zones Naturelles d'Intérêt Écologique Floristique et Faunistique

L'EXPERT



ANTONI ARDOUIN

Chargé d'études sur les milieux naturels au Conservatoire d'espaces naturels de Bourgogne

Un patrimoine exceptionnel

Exceptionnel ! C'est l'adjectif qui décrit le mieux le patrimoine naturel de la lande de la Chaume. Sa position géographique aux confins des influences montagnarde et atlantique a permis l'installation et le maintien des différents stades de végétation : des plus pionniers localisés à même la roche - où la température peut monter à plus de 50 °C - caractérisés par des plantes tolérant des conditions de vie extrêmes (comme les lichens) jusqu'aux stades les plus évolués accueillant un cortège de graminées riche en espèces rares ou protégées en Bourgogne, comme le millepertuis à feuilles de lin ou l'anarhine à feuilles de pâquerette. Exceptionnel mais menacé de disparition à moyen terme par la présence d'espèces envahissantes, comme l'acacia, contre lesquelles le Conservatoire s'attachera à lutter à l'avenir.

POUR EN SAVOIR PLUS

Deux Atlas pour tout savoir



Que dites-vous d'en apprendre davantage sur les amphibiens et les reptiles de Bourgogne ? Deux Atlas sont désormais disponibles. Illustrations, photographies et commentaires détaillés sont à découvrir tout au long de ces deux ouvrages de référence en Bourgogne. Toutes les espèces présentes en région y sont répertoriées et déclinées depuis leur milieu de vie, jusqu'à leur répartition bourguignonne. Quelques pages sont disponibles sur www.bourgogne-nature.fr. Infos : contact@bourgogne-nature.fr ou au 03.86.76.07.36.

L'ACTU BN

FACEBOOK

La nature a enfin sa page Bourgogne-Nature se met enfin à la page ! L'association fédératrice a désormais sa page Facebook. Vous trouverez ici toutes les dernières actualités de l'association et celles de ses associations partenaires. N'hésitez pas à échanger sur ces sujets "Nature" et régionaux dont vous êtes aussi les principaux acteurs ! www.facebook.com/bourgognenature.

CRÉDITS

Coordination : Daniel Sirugue, rédacteur en chef de Bourgogne Nature et conseiller scientifique au Parc naturel régional du Morvan. Illustration : Argus bleu : Guillaume Doucet - Conservatoire d'espaces naturels de Bourgogne Rédaction : Antoni Arduin